



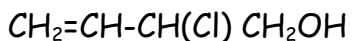
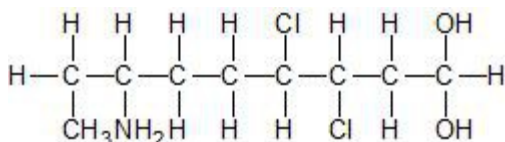
## Kordamisküsimused /Alkoholid. Eetrid. / G2BK

1) Osata kirjutada alkoholide tasapinnalisi struktuurvalemeid, lihtsustatud struktuurvalemeid ja graafilisi kujutisi.

☺Näide:

a) 3-kloro-butaan-2-ool    b) propaan-1,2,3-triool    c) 3-kloro-3-metüül-heksanool

2) Osata nimetada alkohole



3) Osata iseloomustada ja võrrelda alkoholide füüsikalisi omadusi (keemistemperatuur, lahustuvus vees)

☺Näide: a) kumb lahustub vees paremini- kas propanool või metanool?

Põhjenda

b) kummal keeb kõrgemal temperatuuril- kas etanool või butanool?

Põhjenda.

4) Alkoholide keemilised omadused.

☺Näide: Kirjuta reaktsioonivõrrandid ja tasakaalusta

a) etanooli põlemine    b) metanool + kaltsium    c) propanooli põlemine    d) eteeni hüdraatimine

5) Kirjuta võrrand, kuidas saada butanooli

alkeeni hüdraatimisel (+H<sub>2</sub>O ) saadakse vastav alkohol

- 6) Metanool (igapäeva nimetus, füüsikalised omadused, toime organismile, kuidas ravitakse metanooli mürgitust, põhjendus)
- 7) Etanool (saamismeetodid, kasutamine)
- 8) Millest oleneb etanooli imendumise kiirus organismi?
- 9) Joobeastmed
- 10) Millised reaktsioonid toimuvad organismis, kui inimene on tarbinud etanooli?
- 11) Miks on inimesel, kes on eelmisel päeval liigselt alkohoolseid jooke manustanud, paha olla?
- 12) Propaantriool ehk glütseriin ehk glütserool (valem, füüsikalised omadused, kasutamine)
- 13) Alkoholid isomeeria (seos eetritega)
- 14) Ülesanded

☺ Näide

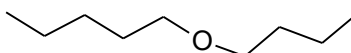
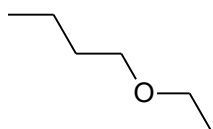
- a) Mitu grammi süsihappegaasi on võimalik saada 200 g glükoosi (sisaldab 10% lisandeid) kääritamisel? (vastus 88 grammi)
- b) Mitu liitrit vesinikku ja mitu g alkoholaati saadakse, kui 40 grammi etanooli reageerib 30 grammi naatriumiga, milles on 5% lisandeid? (vastus 9,8 liitrit ja 59 grammi)
- c) Mitu liitrit õhku on vaja, et põletada 200 g metanooli? Reaktsiooni kaod on 4%. (vastus 1094 liitrit)
- d) Kääritati viinamarjamahla (tihedus  $1,07 \text{ g/cm}^3$ ) kuni temas sisalduva glükoosi ( $\text{C}_6\text{H}_{12}\text{O}_6$ ) täieliku muundumiseni etanooliks. Mitu  $\text{dm}^3$  süsihappegaasi eraldus 10 liitri mahla kohta, kui mahl sisaldas 16,9% glükoosi?

15) Osata kirjutada eetrite valemid:

☺ Näide

a) etüülpentüüleeter   b) dietüüleeter

16) Osata eetreid nimetada : a)  $\text{CH}_3\text{CH}_2\text{OCH}_3$    b)  $\text{C}_4\text{H}_9\text{OC}_5\text{H}_{11}$



17) Kirjuta võrrand, kuidas saada dipropüüleetrit